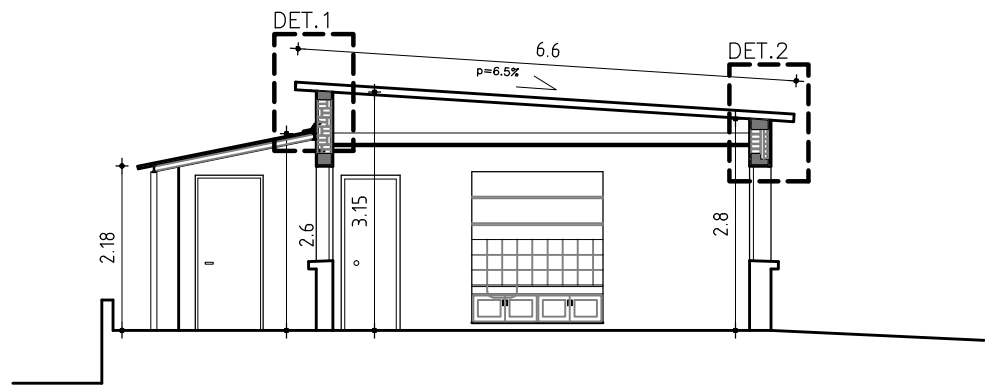
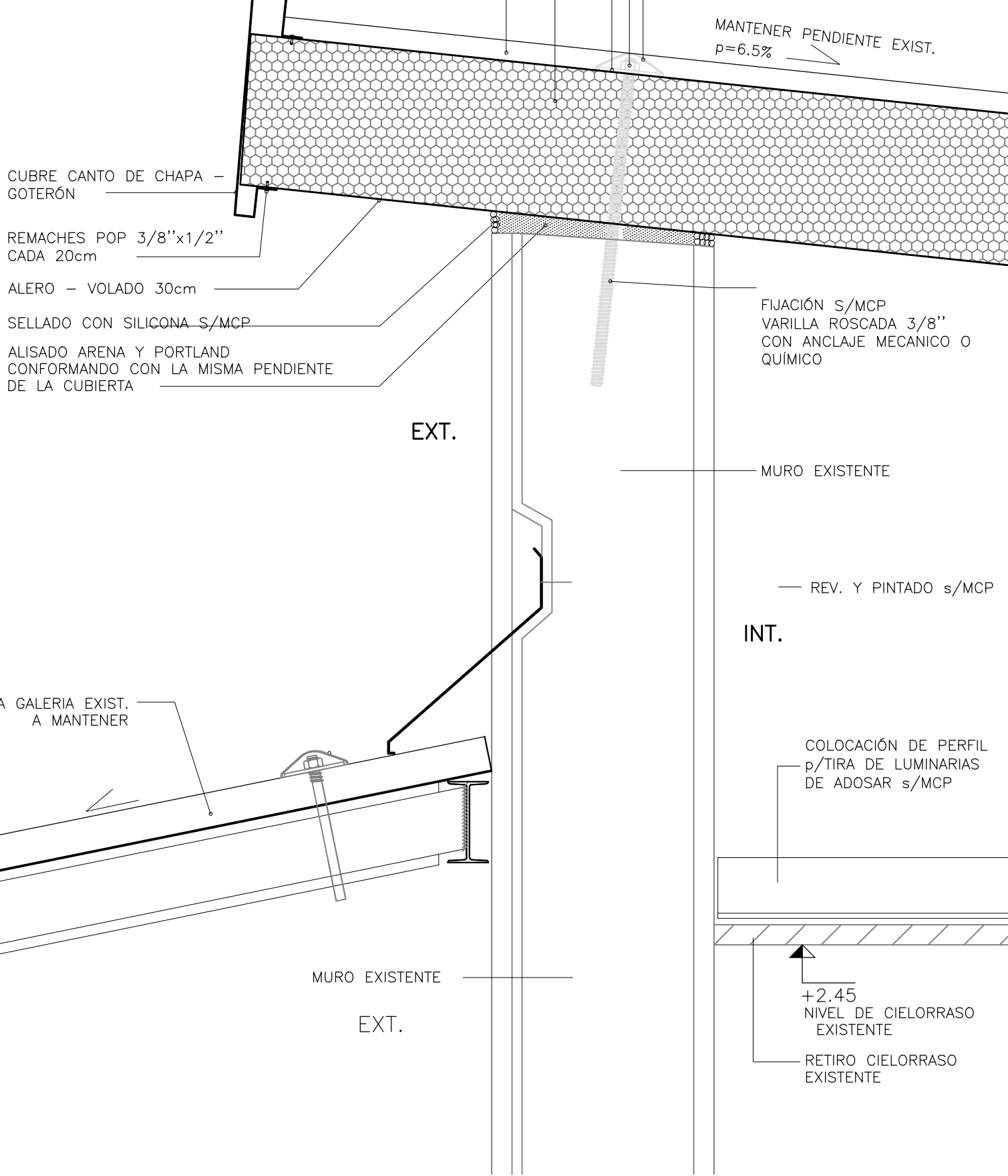


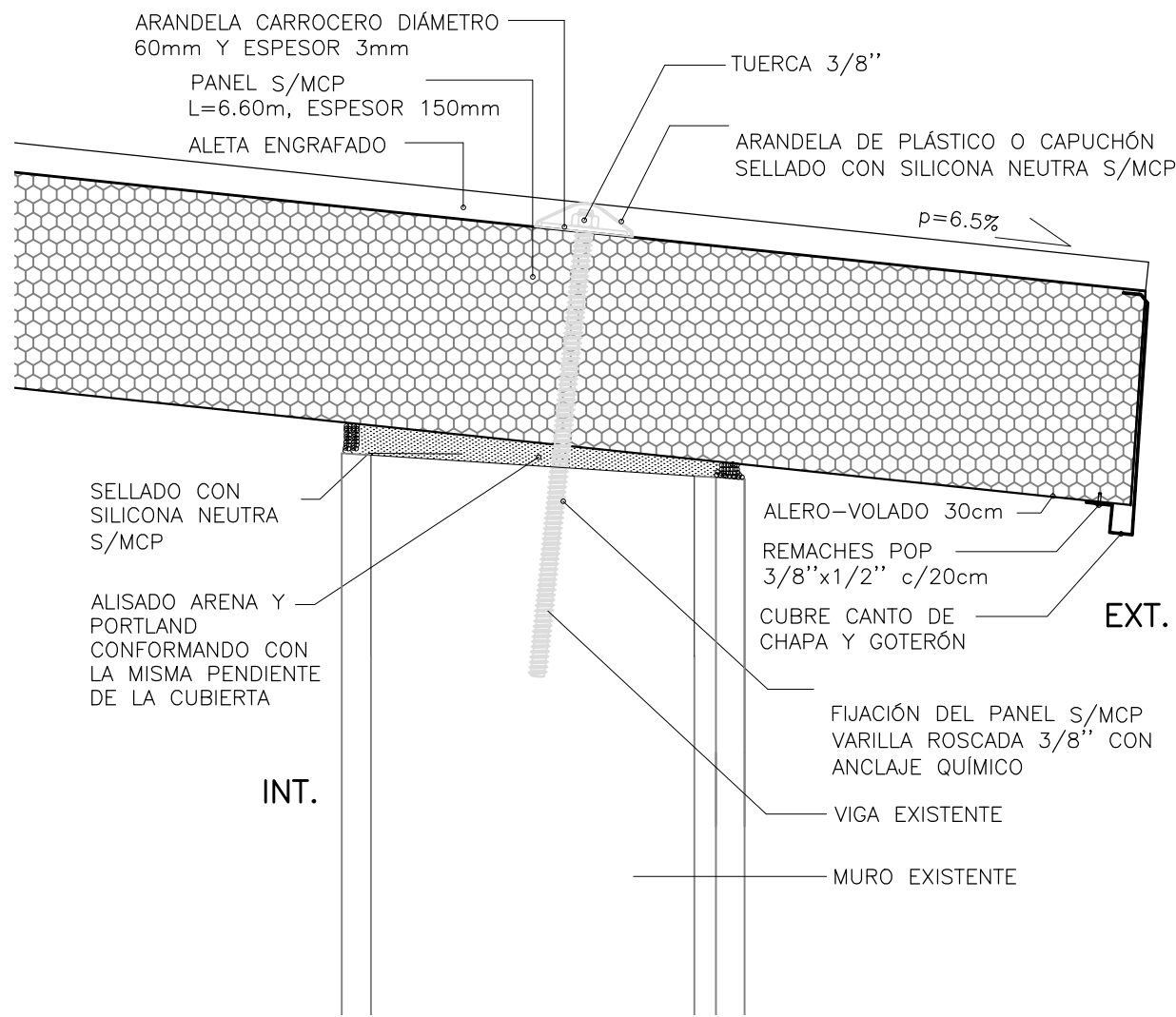
DETALLE 1 - CUBIERTA AULAS ESCALA 1:5



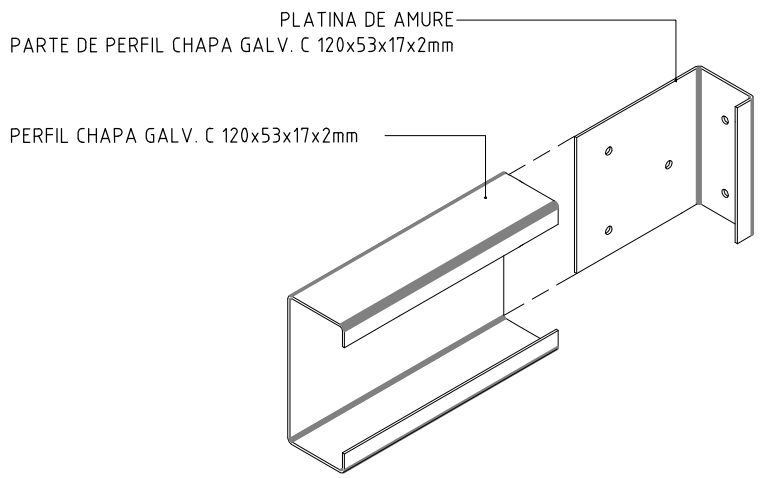
ARANDELA DE PLÁSTICO O CAPUCHÓN SELLADO CON SILICONA NEUTRA S/MCP
TUERCA 3/8"
ARANDELA CARROCERO DIÁMETRO 60mm Y ESPESOR 3mm
PANEL S/MCP - L=6.60m, ESPESOR 150mm
ALETA ENGRAFADO



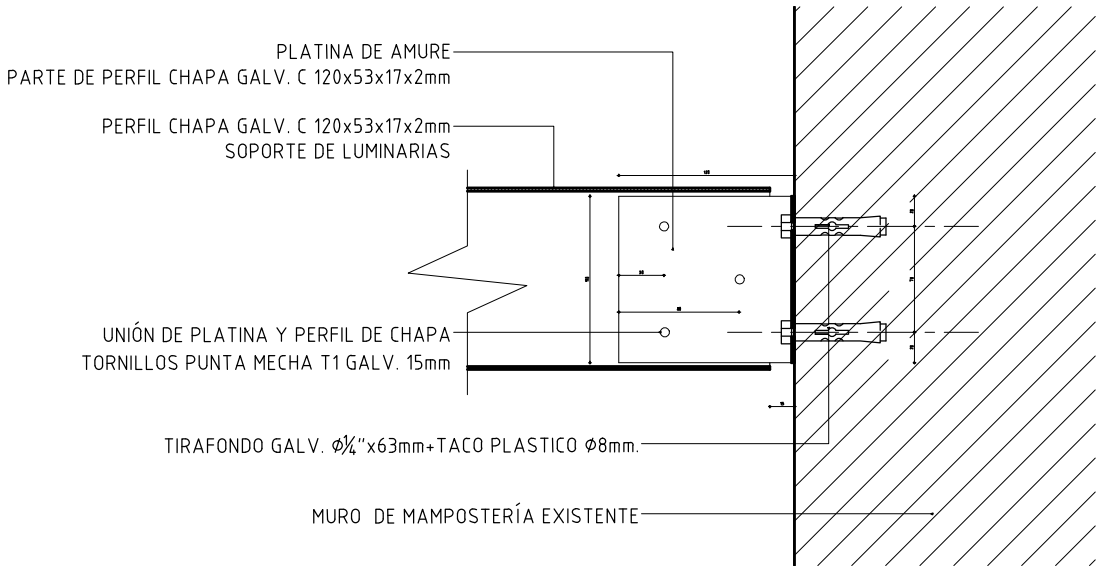
DETALLE 2 - CUBIERTA AULAS ESCALA 1:5



DETALLE AMURE - PERFILES SOPORTE DE LUMINARIAS EN AULAS / ACCESO y SUM ESCALA 1:5



AXONOMETRICA Escala 1/5



CORTE Escala 1/5

ANEP		ÁREA DE PROYECTOS	
DIRECCIÓN SECTORIAL DE INFRAESTRUCTURA		CONSEJO DIRECTIVO CENTRAL	
OBRA:	JARDÍN DE INFANTES NRO. 241	LOCALIDAD:	CANELONES
DEPARTAMENTO:	PARQUE DEL PLATA	FECHA:	2021
CALLE:	7	ESCALA:	VARIAS
PLANO DE:	ALBAÑILERIA - PROYECTO		
DETALLES CONSTRUCTIVOS			
ARQUITECTO:	ARQ. GABRIEL COLOMBO	FIRMA:	
AYTE. de ARQTO:	ARQ. GUILLERMO SANCHEZ		
TECNICO:	FIRMA:		
DIBUJANTE:			

L 4

A3